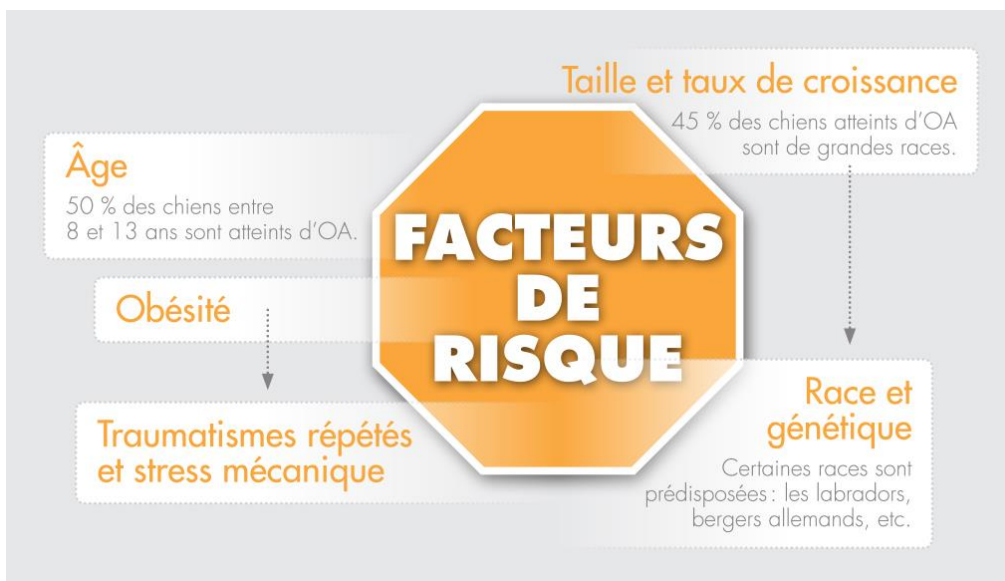


L'ostéoarthrose chez les animaux de compagnie : Quels sont les symptômes?

Guelph (Ont.) - Avec l'âge, nos animaux de compagnie ralentissent leur rythme, dorment plus et deviennent moins actifs. Bien que cette baisse d'intensité soit souvent normale, elle est parfois associée à la douleur causée par l'ostéoarthrose. De nombreux signes qui sont assez apparents peuvent indiquer que votre animal ressent de la douleur.

QUELLES SONT LES CAUSES DE L'OSTÉOARTHROSE?

Bien que l'ostéoarthrose soit courante chez les animaux de compagnie plus âgés, d'autres facteurs peuvent également jouer un rôle important :



LES SIGNES D'OSTÉOARTHROSE CHEZ LE CHIEN

Votre chien monte-t-il les escaliers plus lentement qu'il avait l'habitude de le faire? A-t-il plus de difficulté à monter dans votre véhicule? Dort-il plus fréquemment? Votre animal pourrait être atteint d'une maladie articulaire.

Voici les signes habituels d'ostéoarthrose chez le chien :

- Raideur après une activité intense
- Raideur au lever ou après une longue période en position couchée
- Réticence à monter dans le véhicule ou dans les escaliers
- Moins d'énergie durant les promenades
- Tendance à lécher ou à mordiller les articulations affectées
- Démarche anormale

LES SIGNES D'OSTÉOARTHROSE CHEZ LE CHAT

Les chats marchent sur la pointe des pieds, silencieusement et furtivement, possèdent un équilibre incroyable et peuvent effectuer des sauts d'une hauteur correspondant à sept fois leur propre taille!

En raison de ces capacités, leurs propriétaires croient souvent à tort que les chats ne souffrent pas de problèmes d'articulation et ils ne savent pas reconnaître les symptômes. Malheureusement, nos chats plus âgés peuvent également être atteints d'ostéoarthrose. En fait, cette condition affecte près de 90 % des chats âgés de plus de 12 ans.

Les chats qui souffrent d'ostéoarthrose sont moins enclins à grimper sur des perchoirs même peu élevés et ont plus de difficulté à faire leur toilette en raison d'une perte de flexibilité articulaire. Ils peuvent également cesser d'utiliser leur griffoir.

Voici quelques symptômes observés fréquemment chez les chats atteints d'ostéoarthrose :

- Ils négligent leur toilette
- Les sauts qu'ils effectuent ont moins d'amplitude
- Ils font leurs besoins à l'extérieur de la litière
- Ils dorment moins ou plus
- Ils se cachent et évitent les contacts avec les membres de leur famille

QUE DOIS-JE FAIRE SI JE SOUPÇONNE QUE MON ANIMAL SOUFFRE D'OSTÉOARTHROSE?

Si le comportement de votre animal vous préoccupe et que vous pensez qu'il souffre, consultez votre équipe de soins vétérinaires sans tarder. Votre vétérinaire pourra prescrire un plan de traitement permettant de réduire les douleurs articulaires pouvant comprendre des médicaments, des thérapies alternatives ou un programme de perte de poids.



Personne-ressource :

Colleen McElwain

Institut canadien de la santé animale

1 519 763-7777